

FORD PUMA



MËNYRA E THJESHTË PËR TË DREJTUAR NJË “FORD PUMA” TË RI

1 EKSPLORONI

2 ZGJIDHNI

3 PERSONALIZONI

4 SPECIFIKIMET

Automjeti i treguar përfshin pjesë shtesë që disponohen me çmim shtesë.

Tregohet “Puma ST-Line X” në ngjyrë opsionale trupi “Desert Island Blue” dhe disqe aliazhi mekanike 19" 5-shkallëshe në ngjyrë “Matt Black”.



1 EKSPLORONI

PERFORMANCË ELEKTRIKE

PUMA ECOBOOST HYBRID

"Puma EcoBoost Hybrid" ka një teknologji emocionuese gjysmëhibride që redukton emetimet e CO₂, optimizon efikasitetin e karburantit dhe ofron një përvojë më përfshirëse drejtimi*. Sistemi i transmisionit integron në mënyrë të përsosur forcën elektrike të rrotullimit dhe ofrohet me mundësinë e zgjedhjes midis motorëve me benzinë me tre pistona – për të dhënë deri në 155 PS (116 kW). Ndërkohë, frenimi rigjenerues rifiton energji ndërsa ngadalësoni dhe e përdor atë për të dhënë një performancë më të fuqishme teksa përshpejtoni.

Transmisioni automatik me 7 marshe dhe friksion të dyfishtë mund ta bëjë më pak të lodhshëm udhëtimin në trafik të rënduar në qytet. Gjithashtu, ndërrimi i shpejtë dhe i thjeshtë i marsheve plotëson performancën e transmisionit hibrid të përforcuar në mënyrë elektrike për të rritur më shumë kënaqësinë tuaj.

*Për informacion të mëtejshëm rreth kursimit të karburantit dhe emetimeve, referojuni seksionit të specifikimeve.



"Puma ST-Line Vignale" në ngjyrë trupi opsionale metalike "Magnetic" dhe disqe aliazhi mekanike 18", 10-shkallëshe në "Absolute Black" (standard dhe pjesë shtesë).

1 EKSPLORONI

PËRDORIM INTELIGJENT I HAPËSIRËS

KOMODITET MBRESËLËNËS

Jeta në qytet kërkon një qasje kreative sa i përket mënyrës së përdorimit të hapësirës. "Puma" e përqafton këtë mënyrë të menduarit. Përveçse të kënaq syrin, ai ofron edhe funksionalitet të vërtetë me detajet e dizajnit të tij.

Si fillim, hyrja në hapësirën e ngarkesës është e lehtë edhe kur i keni duart të zëna. Nëse i keni çelësat në xhep apo në çantë, një lëvizje e thjeshtë shkelmuese nën prapakolp aktivizon komandimin pa duar të derës së pasme të "Puma". Ndërsa rafti i pasmë i pakove nuk është i fiksuar në rreshtin e dytë të sediljeve dhe ngrihet me derën e pasme, ai mund të hapet dhe të krijojë hapësirë për magazinimin e artikujve më të mëdhenj.

Por koncepti vërtet inteligjent është vetë hapësira e ngarkesës së "Puma", e cila përfshin një ndarje të re novatore ngarkese "Megabox"* Përveçse ofron një hapësirë magazinimi shtesë, nëse nevojitet, "Megabox" ka gjithashtu një mbulesë hidroizoluese dhe madje edhe një vrimë shkarkimi. Ndaj, nëse jeni person aktiv, ajo është hapësira ideale për të magazinuar pajisje të lagura ose me baltë pas vrapit në park dhe shton aq shumë hapësirë sa mund edhe mund të vendosni vertikalisht çantat e golfit në të.

Vëllimi i ngarkesës së "MegaBox" varion sipas specifikimeve të automjetit: 456 L (naftë/ modelet mHEV); 448 L (modelet me naftë); 422 L (me rrotë rezervë). Ngarkesa dhe kapaciteti i ngarkesës kufizohen nga pesha dhe shpërndarja e peshës.

"Puma ST-Line X" me ngjyrë metalike opsionale trupi "Desert Island Blue" dhe disqe aliazhi 19" 5-shkallëshe mekanike në ngjyrë "Matt Black" (opsion dhe pjesë shtesë).





1 EKSPLORONI

TENDENCA E KOHËS

KONTROLLI I PLOTË

Me veçoritë inteligjente dhe teknologjitë novatore, "Ford Puma" ju ndihmon të merrni kontrollin. Nga paneli i plotë dixhital i instrumenteve 12,3" (31,2 cm) dhe ekrani i avancuar me prekje 8" (20,3 cm), çdo element është projektuar për t'ju bërë drejtimin sa më të këndshëm.

Gjithashtu, mund të shijoni një sërë shërbimesh dhe veçorish shtesë të disponueshme nëpërmjet sistemit të informacionit dhe argëtimit SYNC 3 dhe FordPass Connect, i cili mundëson lidhjen e automjetit tuaj me aplikacionin FordPass*.

*Mos e drejtoni automjetin kur jeni të shpërqendruar. Përdorni sisteme me komandim zanor, kur është e mundur; mos përdorni pajisje dore gjatë drejtimit të automjetit. Disa veçori mund të bllokohen kur automjeti është në marsh. Jo të gjitha veçoritë janë të përputhshme me të gjithë telefonat.

"Puma ST-Line X" me zbukurime standarde të pjesshme Sensico® të cilësisë së lartë (shirita të panelit qendror dhe të pasmë të jastëkëve të sediljes prej pëlhure, shirita Sensico® të cilësisë së lartë të panelit të përparmë dhe të pasmë të jastëkëve të sediljes, si dhe pjesë ballore e sediljes me veshje prej vinili).

"Puma ST-Line Vignale" në ngjyrë trupi opsionale metalike "Magnetic" dhe disqe aliazhi mekanike 18", 10-shkallëshe në "Absolute Black" (standard dhe pjesë shtesë).



1 EKSPLORONI

KËNAQËSI E PASTËR DREJTIMI

PUMA ST-LINE X VIGNALE

Shijoni më shumë çdo udhëtim me "Puma ST-Line Vignale" dinamike. Nga disqet mahnitëse mekanike 18" 10-shkallëshe në "Absolute Black" deri te fenerët e plotë LED dhe parakolpi/ prapakolpi në stil sportiv, ajo tërheq vëmendje në heshtje në çdo vend. Teksa jeni në timon, ajo do të shpërblejë edhe shoferin më të mirë me manovrimin e zhdërvjellët, komoditetin mbresëlënës dhe performancën e gjallë gjatë udhëtimit.

"ST-Line Vignale" në ngjyrë trupi opsionale metalike "Magnetic".

1 EKSPLORONI

STILI DHE ORIGINALITETI

PROJEKTUAR PËR REHATINË TUAJ

Pjesa e brendshme e rehatshme dhe elegante e "Ford Puma ST-Line X Vignale" ofron një mirëpritje të ngrohtë. Sediljet janë me zbukurime sportive, me material sintetik të cilësisë së lartë. Teksa jeni brenda kësaj hapësire të rafinuar, mund të shijoni shërbimin e balancuar të sistemit të zërit B&O me 10 altoparlantë.

- **Çatia panoramike** lejon futjen e dritës në automjet, e cila krijon ndjesinë e hapësirës së bollshme. Xhami me rrëshqitje, i cili lejon futjen e ajrit të pastër kur është i hapur, ka një veshje që reflekton rrezet e diellit për të ndihmuar në ruajtjen e freskisë brenda kur xhami është i mbyllur, ndërkohë që një mbrojtëse e brendshme kundër diellit siguron hije kur nevojitet. (Opsion)
- **Transmisioni automatik me 7 marshe dhe friksion të dyfishtë** shton një nivel të ri të rafinimit, me ndërrim të lehtë të marsheve dhe me një performancë reaguese. (Opsion. Përfshin timon me kambio automatike në "ST-Line" dhe "ST-Line Vignale")



"Puma ST-Line Vignale" me Captain Sensico® të cilësisë së lartë standard me Windsor Sensico® të cilësisë së lartë në "Ebony". Zbukurime në pjesën qendrore dhe të jashtme në Windsor Sensico® të cilësisë së lartë; pjesë anësore të jastëkut dhe mbështetëse koke.



1 EKSPLORONI

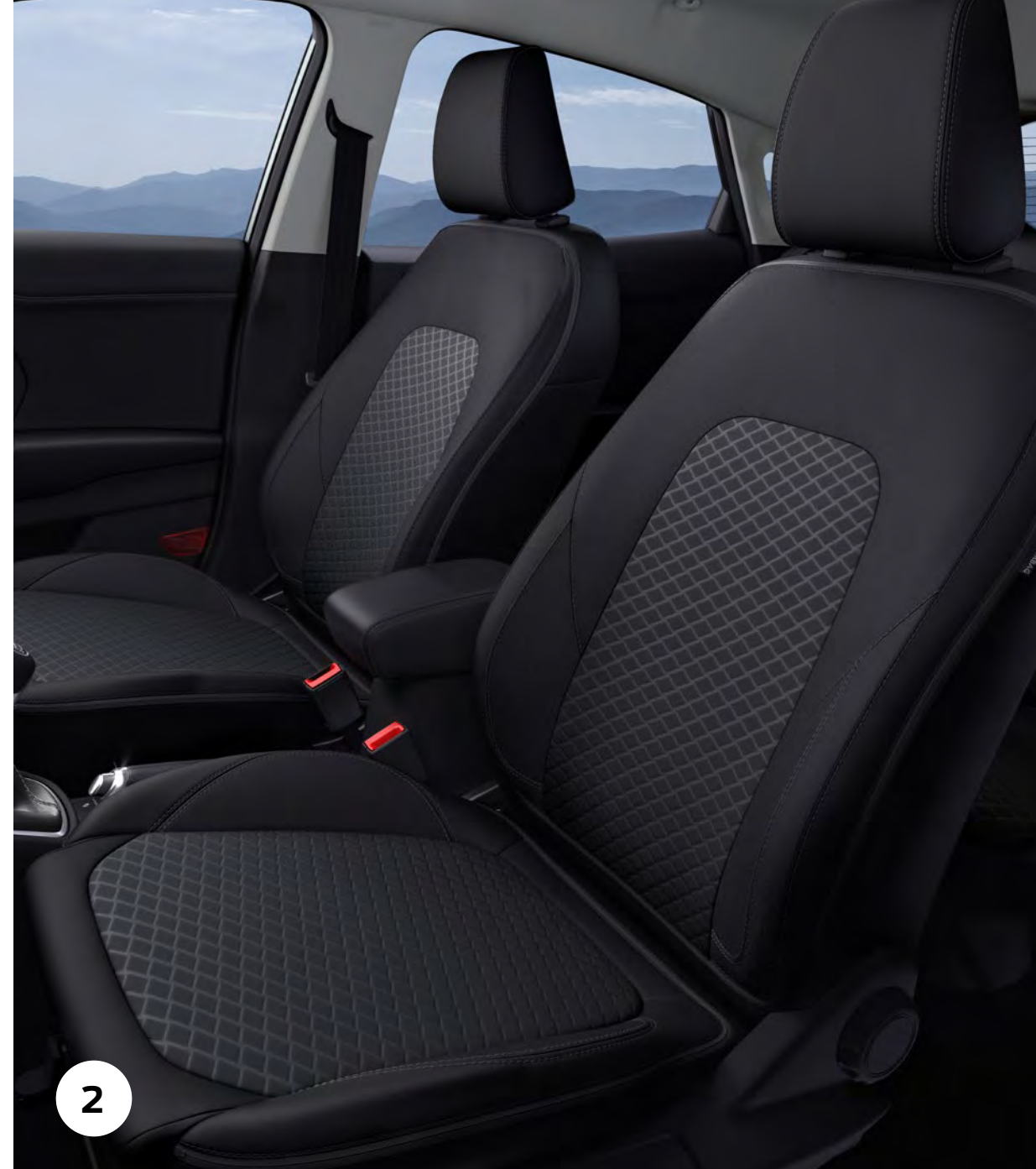
SHIKOJENI JETËN NDRYSHE

BËNI ZGJEDHJEN TUAJ

Cilëndo "Puma" të zgjidhni, do të zbuloni se ajo vjen me një listë të gjerë specifikimesh standarde. Tashmë mund të shtoni stil edhe më të rafinuar me zgjedhjen tuaj të veçorive ekskluzive të brendshme dhe të jashtme, të tilla si:

- **Disqe aliazhi 19", 5-shkallëshe mekanike në ngjyrë "Matt Black"** (opsion dhe pjesë shtesë në "ST-Line X" dhe "ST-Line X Vignale")
- **Çati panoramike** Me anim/rrëshqitje elektrike dhe mbrojtëse të palosshme kundër diellit (opsion)
- **Shina çatie në "Black"** (opsion, nuk disponohen me çatinë panoramike)
- **Timon me ngrohje** (opsion, standard në "ST-Line X Gold Edition" dhe "ST-Line X Vignale")

"Puma ST-Line X" në ngjyrë trupi metalike opsionale "Solar Silver" dhe disqe aliazhi 19" 5-shkallëshe mekanike në ngjyrë "Matt Black" (opsion dhe pjesë shtesë).



1 EKSPLORONI

PROJEKTUAR PËR GJITHË JETËN

KRIJUAR PËR TË JETUAR

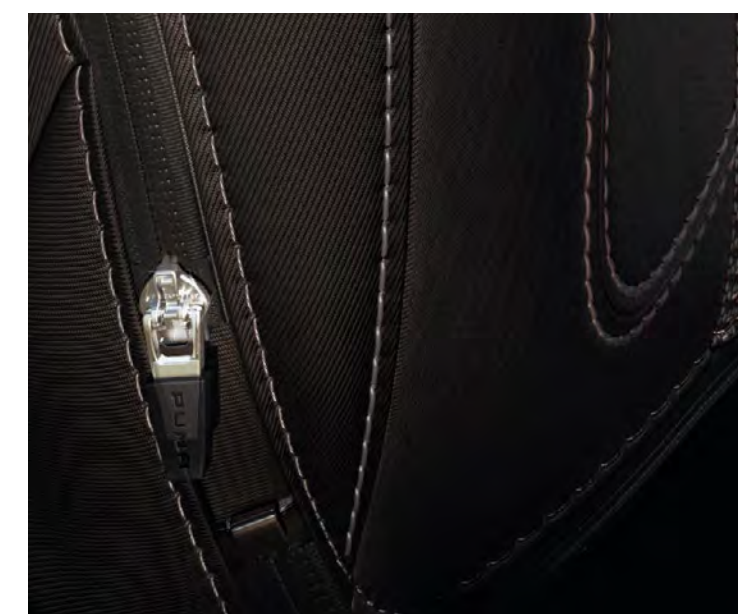
Dizajnët e sediljeve të "Puma" përfshijnë veshje të pjesës së përparme dhe të pasme të cilat mund të hiqen plotësisht. Të përshtatshme për t'u larë në lavatrice, me një zinxhir të integruar që e bën më të lehtë heqjen e tyre, ato janë ideale për një stil jetese të shpejtë dhe për ato momente kur derdhet kafeja. (Opsion në "Titanium")

PËRSHTATENI ME STILIN TUAJ

Nëse dëshironi të bëni një ndryshim, sediljet me zinxhir të "Puma" e bëjnë të lehtë ndryshimin dhe personalizimin e pjesës së brendshme të makinës suaj. Të disponueshme në një sërë pëlhurash dhe modelesh – duke përfshirë një model kamuflazhi – veshjet e sediljeve të përshtatshme për familjen janë të lehta për t'u larë, gjë që lehtëson pastrimin e njollave, duke përfshirë ato nga kafshët shtëpiake.

Zgjidhni nga një mori modelesh të ndryshme të veshjeve me zinxhir:

- 1 **Veshje sediljesh me zinxhir me zbukurime "Bayon"** (Opsion për "Titanium")
- 2 **Veshje sediljesh me zinxhir me zbukurime "Frameout"** (Pjesë shtesë për "Titanium")
- 3 **Veshje sediljesh me zinxhir me zbukurime "Tartan"** (Pjesë shtesë për "Titanium")
- 4 **Veshje sediljesh me zinxhir me zbukurime "Camouflage"** (Pjesë shtesë për "Titanium")



1 EKSPLORONI



I LIDHUR DHE NË KONTROLL

FORD SYNC 3

"FORD SYNC 3" integrohet në mënyrë të përsosur me celularin tuaj inteligjent për ta bërë të lehtë komunikimin dhe navigimin*. Mund të kontrolloni me "AppLink" aplikacionet e përputhshme me "SYNC", ndërsa "Apple CarPlay" dhe "Android Auto" ju lejojnë ta përdorni ekranin me prekje dhe me ngjyra 8" (20,3 cm) si të ishte celulari juaj inteligjent. Duke përdorur ekranin me prekje apo komanda të thjeshta zanore, mund të bëni telefonata, të shkruani dhe të dëgjoni mesazhe me tekst, si dhe të kontrolloni muzikën dhe navigimin satelitor.

FORDPASS CONNECT

"FordPass Connect" në të gjitha modelet tona "Puma" mundëson një gamë veçorish të projektuara për ta bërë përvojën e drejtimit më të lehtë dhe më të këndshme**. Këto përfshijnë "Live Traffic"†, i cili ofron informacione të përditësuara për trafikun në sistemin e navigimit "SYNC 3", dhe "Informacioni për rreziqet lokale"††, i cili mund t'ju paralajmërojë për rreziqe të mundshme gjatë rrugës përpara se t'i hasni. Në rast aksidenti, "eCall"‡ i ndihmon pasagjerët të telefonojnë shërbimet e emergjencës dhe ndan vendndodhjen tuaj.

Vini re: Integrimi i plotë i celularit inteligjent me "SYNC 3" disponohet vetëm me "iPhone 5/Android 5.0 (Lollipop)" e lart. 100% i lidhur. Zbatohen tarifa vetëm për "AppLink". Për të verifikuar disponueshmërinë e "Apple CarPlay" dhe "Android Auto" në tregun tuaj, referojuni faqeve zyrtare të internetit të "Apple CarPlay" dhe "Android Auto" për informacionet më të reja. Përditësimet e hartave ofrohen falas për një kohë të kufizuar pas regjistrimit të automjetit.

*Mos e drejtoni automjetin kur jeni të shpërqëndruar. Përdorni sisteme me komandim zanor, kur është e mundur; mos përdorni pajisje dore gjatë drejtimit të automjetit. Disa veçori mund të bllokohen kur automjeti është në marsh. Jo të gjitha veçoritë janë të përputhshme me të gjithë telefonat.

**Modemi në bord do të lidhet në momentin e dërgimit të automjetit. Mund të zgjidhni nëse doni t'i ndani ose jo disa prej të dhënave. Aty ku disponohet, veçoritë në distancë të "FordPass Connect" janë falas për 10 vjet; më pas, mund të aplikohet një abonim me pagesë.

†Aksesi në "Live Traffic" është falas për një periudhë të kufizuar pas regjistrimit të një "Ford" të ri me SYNC 3 me navigim; më pas kërkohet një abonim licence.

††Informacioni për rreziqet lokale është falas për një periudhë të kufizuar vetëm pas blerjes së një "Ford" të ri me module të caktuara informacioni për drejtuesin; më pas kërkohet një abonim licence.

‡"eCall" e "Ford" ndan vendndodhjen e automjetit dhe ndihmon pasagjerët të telefonojnë, në gjuhën e tyre përkatëse, qendrën lokale të komunikimeve në rast përplasjeje të automjetit që shkakton aktivizimin e një airbag-u ose fikjen e pompës së karburantit. Veçoria funksionon në mbi 40 rajone dhe shtete evropiane.





1 EKSPLORONI

APLIKACIONI "FORDPASS"

Shfrytëzoheni në maksimum përvojën tuaj të automjetit të lidhur me aplikacionin "FordPass"^o; me veçoritë inteligjente në distancë, aplikacioni "FordPass" ju lejon të keni akses në më shumë funksione nëpërmjet celularit tuaj inteligjent. Për qetësinë tuaj mendore, mund ta kyçni apo shkyçni automjetin tuaj nga kudo që ndodheni. Gjithashtu, në mëngjeset e ftohta të dimrit, mund të shkruini xhamin e përparmë, mund të aktivizoni sediljet dhe timonin me ngrohje (sipas rastit). (Disponohet vetëm në tregjet e BE-së.)

Lidhni automjetin tuaj "Puma" me "FordPass".

Vini re: Integrimi i plotë i celularit inteligjent me "SYNC 3" disponohet vetëm me "iPhone 5/Android 5.0 (Lollipop)" e lart. 100% i lidhur. Zbatohen tarifa vetëm për "AppLink". Për të verifikuar disponueshmërinë e "Apple CarPlay" dhe "Android Auto" në tregun tuaj, referojuni faqeve zyrtare të internetit të "Apple CarPlay" dhe "Android Auto" për informacionet më të reja. Përditësimet e hartave ofrohen falas për një kohë të kufizuar pas regjistrimit të automjetit.

^{†††}Ndezja në distancë disponohet vetëm në modelet me transmision automatik.

^oAplikacioni "FordPass", i përputhshëm me platformat e zgjedhura të celularëve inteligjent është i disponueshëm nëpërmjet shkarkimit. Mund të aplikohen tarifa për mesazhet dhe të dhënat celulare.

SYNC

 FordPass

1 EKSPLORONI

KONTROLI PËRSHTATËS I DREJTIMIT INTELIGJENT DHE NDIHMA PARA PËRPLASJES ME NDIHMË PËR DREJTIMIN DEVIJUES.

"Puma" e bën më të lehtë drejtimin në trafik të rënduar. Kontrolli përshtatës i drejtimit⁰²⁾ ruan një distancë të sigurt midis jush dhe automjetit përpara, madje mund edhe ta ndalojë makinën. Ndhma para përplasjes^{02)*} me ndihmën për drejtim devijues^{02)**} mund t'ju lajmërojë për rreziqe të mundshme (siç janë automjetet dhe këmbësorët) dhe është projektuar për të diktuar manovrat e devijimit të fortë dhe për t'ju ndihmuar të manovroni rreth pengesave që ju dalin gjatë rrugës, duke shtypur frenat për të reduktuar ose eliminuar përplasjen. (Opsion)



MODALITETE TË ZGJEDHSHME DREJTIMI

Modifikojeni përvojën e drejtimit të "Puma" për t'iu përshtatur kushteve duke përzgjedhur një nga pesë modalitetet e disponueshme të drejtimit. Priorizoni konfigurime të ndryshme performance, fuqie dhe kursimi duke zgjedhur midis cilësimeve "Normal", "Sport", "Trail", "Slippery" dhe "Eco".

Sistemi rregullon cilësimet e ndryshme, duke përfshirë reagimin e pedalit të gazit, ndjesinë e drejtimit si dhe mënyrën e ndërrimit të marsheve të makinat me transmision automatik. Paneli i instrumenteve gjithashtu ndryshon për të reflektuar cilësimin e zgjedhur dhe përfshin një modalitet "Quiet" që shfaq vetëm informacionet më të rëndësishme. (Standard. Automjeti i shfaqur përmban transmision automatik opsional)

⁰Përdor sensorë. ²⁾Veçoria e ndihmës për drejtuesin. *Ndhma para përplasjes me diktim të këmbësorëve mund të diktojë këmbësorët, por jo në të gjitha rrethanat, dhe nuk zëvendëson drejtimin e sigurt. Shihni manualin e përdoruesit për kufizimet e sistemit. **Ndhma për pengesat gjatë drejtimit nuk kontrollon drejtimin e timonit.

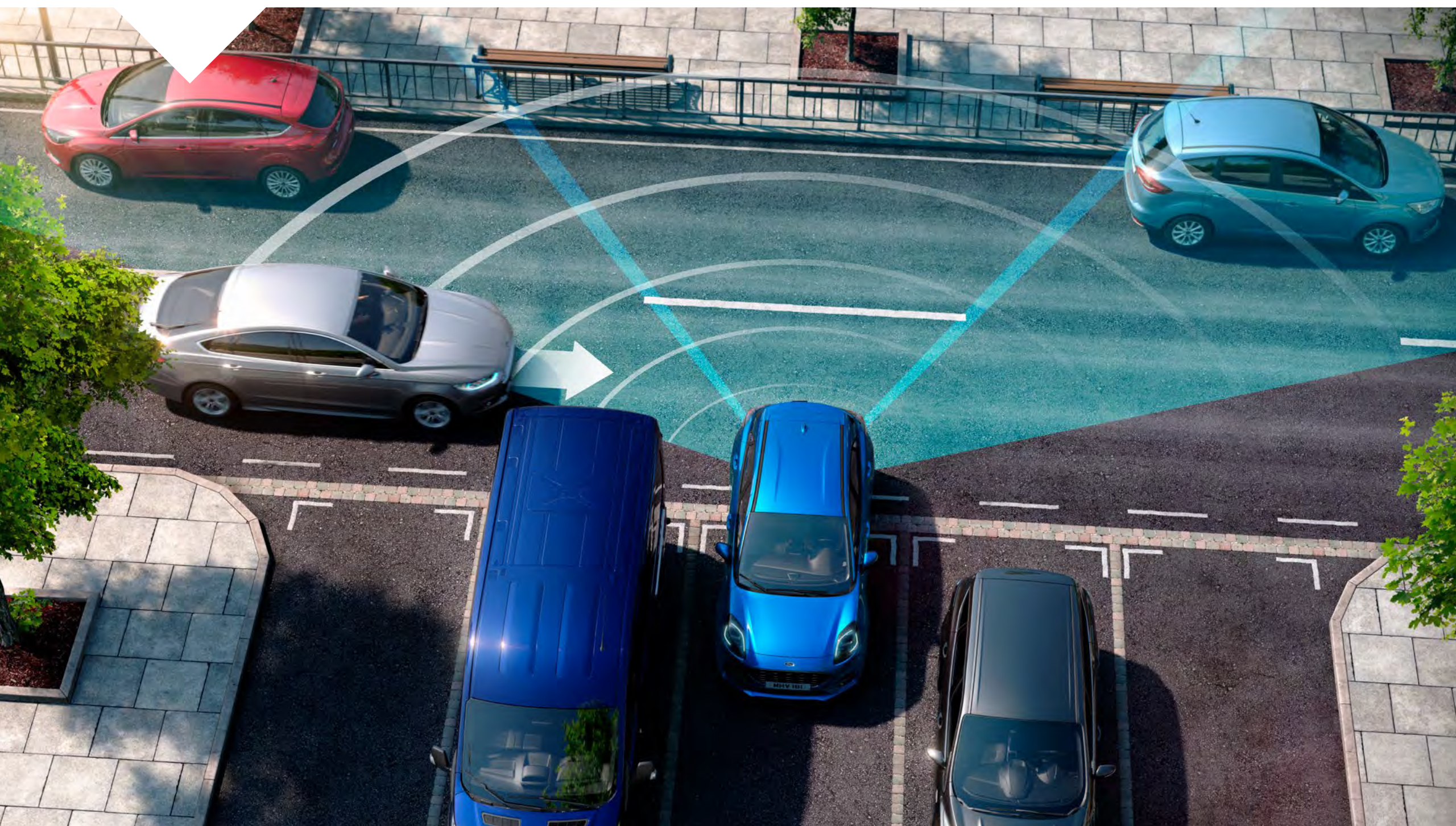
Vini re Kontroll përshtatës i drejtimit me "Stop & Go" (opsion në modelet me transmision automatik): Nëse ndalesa është më e gjatë se tre sekonda, drejtuesi duhet të ndërhyjë dhe të shtypë butonin "RES" ose pedalën e gazit për ta rivënë sistemin në punë.

Vini re Veçoritë e ndihmës për drejtuesin janë funksione shtesë dhe nuk zëvendësojnë vëmendjen e drejtuesit, gjykimin e tij dhe nevojën për të kontrolluar automjetin.

1 EKSPLORONI

SISTEMI I INFORMIMIT PËR PIKAT E VDEKURA TË SHIKIMIT⁰²⁾

Sistemi i informimit për pikat e vdekura të shikimit ju njofton nëpërmjet dritave paralajmëruese të integruara në të dyja pasqyrat e dyerve kur një automjet tjetër – makinë, furgon apo kamion – hyn në pikën tuaj të vdekur të shikimit gjatë drejtimit të mjetit. Në mënyrë të ngjashme, sinjalizuesi për trafikun në kryqëzim (i shfaqur) ju paralajmëron nëse diktohet një automjet në lëvizje apo rrezik tjetër, ndërsa dilni mbrapsht nga një hapësirë vertikale parkimi dhe mund të frenojë automatikisht nëse nuk ka reagim të mjaftueshëm nga ana tuaj. (Opsion)



KAMERË PËR SHIKIM PAS²⁾

"Puma" ofron një gamë kamerash për shikim pas, të cilat mund të jenë tejet të nevojshme kur hyni ose dilni nga hapësira me shikueshmëri të kufizuar.

Të dyja kamerat aktivizohen kur zgjidhet marshi i lëvizjes prapa, dhe kamera për shikim pas për parkim (e demonstruar sipër majtas) shfaq qartë në ekranin SYNC 3 pamjen në anë të majtë dhe të djathtë pas makinës tuaj. Nëse po kërkon një fushëpamje më të gjerë, kamera me pamje të gjerë pas (e demonstruar sipër djathtas) ofron një pamje me rezolucion të lartë majtas dhe djathtas, duke shfaqur një pamje rreth 180 gradë**. (Opsion)

⁰Përdor sensorë. ²⁾Veçoria e ndihmës për drejtuesin.

Vini re Veçoritë e ndihmës për drejtuesin janë funksione shtesë dhe nuk zëvendësojnë vëmendjen e drejtuesit, gjykimin e tij dhe nevojën për të kontrolluar automjetin.

**Kamerat funksionojnë vetëm në shpejtësi mbi 10km/orë.

1 EKSPLORONI

NDIHMA PARA PËRPLASJES⁰²⁾

Ndihma para përplasjes me diktim të këmbësorëve* monitoron afërsinë me automjetet e tjera dhe këmbësorët – edhe në errësirë. Nëse diktohet një përplasje e mundshme, ajo ju sinjalizon me paralajmërime vizuale dhe akustike dhe, nëse është e nevojshme, parangarkon frenat për të rritur ndjeshmërinë e frenave për reagim të plotë kur frenoni. (Standard)



LLAMBAT E POSHTME TË PROJEKTIMIT TË "PUMA"

Jini të sigurt për një pritje të ngrohtë me llambat e poshtme dalluese të "Puma". Sa herë shkyçni dyert, llambat e poshtme në pasqyrat e dyerve ndriçojnë tokën me logon tërheqëse të Puma-s. (Standard në "ST-Line X Vignale")

⁰⁾Përdor sensorë. ²⁾Veçoria e ndihmës për drejtuesin.

*Diktimi i këmbësorëve është projektuar për të funksionuar në shpejtësi automjeti deri në 80 km/orë.

Ndihma para përplasjes me diktim të këmbësorëve mund të diktojë këmbësorët, por jo në të gjitha kushtet, dhe nuk zëvendëson drejtimin e sigurt. Shihni manualin e përdoruesit për kufizimet e sistemit.

Vini re Veçoritë e ndihmës për drejtuesin janë funksione shtesë dhe nuk zëvendësojnë vëmendjen e drejtuesit, gjykimin e tij dhe nevojën për të kontrolluar automjetin.

FENERË LED⁰⁾

Fenerët LED tejet efikasë dhe afatgjatë prodhojnë një dritë të shndritshme natyrale me një strukturë jashtëzakonisht të saktë. Ata diktojnë edhe në errësirë. Dritat e gjata automatike diktojnë automjetet që afrohen dhe i errësojnë automatikisht dritat për ju. Disponohen vetëm bashkë me ndihmën për qëndrim në korsi (pjesë e sistemit për qëndrim në korsi). (Standard)



1 EKSPLORONI

ÇATI PANORAMIKE

Shijoni më shumë nga peizazhet përreth nga komoditeti i "Puma". Çatia panoramike elektrike ju mundëson të sillni botën e jashtme brenda në kabinën e automjetit. Xhami me rrëshqitje, i cili lejon futjen e ajrit të bollshëm të pastër kur është i hapur, ka një veshje që reflekton rrezet e diellit për të ndihmuar në ruajtjen e freskisë brenda kur xhami është i mbyllur, ndërkohë që një mbrojtëse e brendshme kundër diellit siguron hije kur nevojitet. (Opsion)



PLATFORMË KARIKIMI ME VALË

Platforma e karikimit me valë i bën pajisjet* tuaja gati për përdorim. (Opsion në "Titanium" dhe "ST-Line")

*Shumë pajisje, si për shembull telefonat, mund të karikohen me valë. Që të jetë i përputhshëm, telefoni juaj duhet të ketë "Qi" ose duhet të dispononi një kasë karikimi "Qi".

SEDILJE ME MASAZH PËR MESIN

Sediljet e shoferit dhe pasagjerit përpara të "Puma" janë përmirësuar me një funksion masazhi për mesin për më shumë komoditet dhe mbështetje. Të aktivizuara me shtypjen e një butoni, cilësimet e masazhit me rregullim në 3 pozicione gjallërojnë muskujt e lodhur – ideale për udhëtime më të gjata. (Standard në "ST-Line Vignale")



2 ZGJIDHNI

Me mundësi zgjedhjeje për stilin e jashtëm dhe të brendshëm, ka një "Ford Puma" të ri posaçërisht për ju.

PAMJE E PËRMBLEDHËSE E SERIVE



Titanium

Seria luksoze "Titanium" ofron nivele superiore sofistikimi dhe komoditeti me materiale cilësore.



"ST-Line" dhe "ST-Line X"

Me individualitetin tërheqës, "ST-Line" ofron një qasje të re tërheqëse në seritë tona sportive moderne.



ST-Line X Vignale

"ST-Line Vignale" kombinon në mënyrë të shkëlqyer nivelet e larta të stilit dhe të performancës.



ST-Line X Gold Edition

"ST-Line X Gold Edition" bie menjëherë në sy. Brenda këtij modeli të limituar, ka shumë detaje mbresëlënëse që tërheqin vëmendjen.

TITANIUM

Karakteristikat e jashtme kryesore

- Disqe çeliku 17" me kupë rrotash "Sparkle Silver"
- Shirita të poshtëm dyersh me detaje në "Chrome"
- Pasqyra dyersh elektrike, me ngrohje dhe palosje elektrike, me sinjale të integruara anësore, fole në ngjyrën e trupit dhe llamba të poshtme
- Shirita me shkëlqim të skeletit të derës
- Sensorë të pasmë të distancës së parkimit

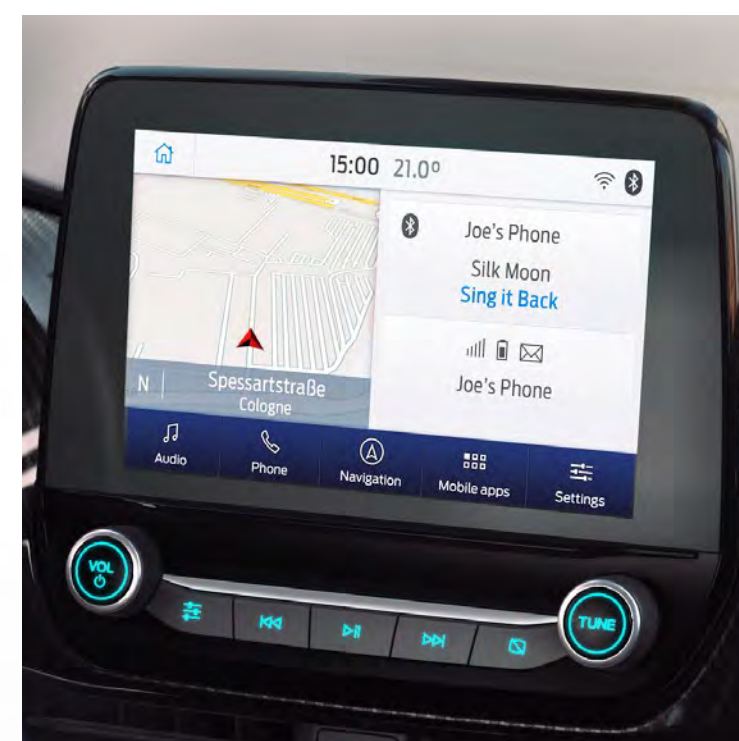
Karakteristikat e brendshme kryesore

- Ndiriçim LED i ambientit (në zonën e këmbëve, në xhepat për hartat dhe në qendrën e medias)
- Konsolë qendrore cilësore që përfshin dy mbajtëse të ndriçuara gotash, mbështetëse krahu me hapësirë magazinimi të hapshme, plus lidhje USB dhe prizë 12 V
- Njohje e shenjave të qarkullimit
- Grup analog i serisë së lartë me TFT me ngjyra 4,2" (10,6 cm)

Motori

Automjet gjysmëhibrid me benzinë

1.0L EcoBoost (mHEV) 125 PS



ST-LINE

Karakteristikat e jashtme kryesore, shtesë të "Titanium"

- Disqe aliazhi 17" 5x2-shkallëshe me shkëlqim "Luster Nickel"
- Parakolp në ngjyrën e trupit unik i "ST-Line" dhe prapakolp në ngjyrën e trupit me difuzor
- Krah i pasmë aerodinamik (në ngjyrën e trupit)
- Logo anësore e "ST-Line"
- Zgjatim i kromuar i marmitës

Karakteristikat e brendshme kryesore, shtesë të "Titanium"

- Grup i plotë i instrumenteve TFT/LCD 12,3" (20,3 cm)
- Dorezë e frenave të dorës në "Black"
- Këllëf i butë i dorezës së marsheve me tegel "Red"
- Dorezë marshesh në stili sportiv
- Timon sportiv 3-shkallësh me zbukurime Sensico® të cilësisë së lartë dhe tegel unik "Red"

Motori

Automjet gjysmëhibrid me benzinë

1.0L EcoBoost (mHEV) 125 PS



ST-LINE X

Karakteristikat e jashtme kryesore, përveç atyre të "ST-Line"

- Disqe aliazhi 18" 5x2-shkallëshe në "Absolute Black"
- Xham akustik i laminuar
- Fenerë automatikë me fshirëse xhamash me sensorë shiu dhe drita të gjata automatike

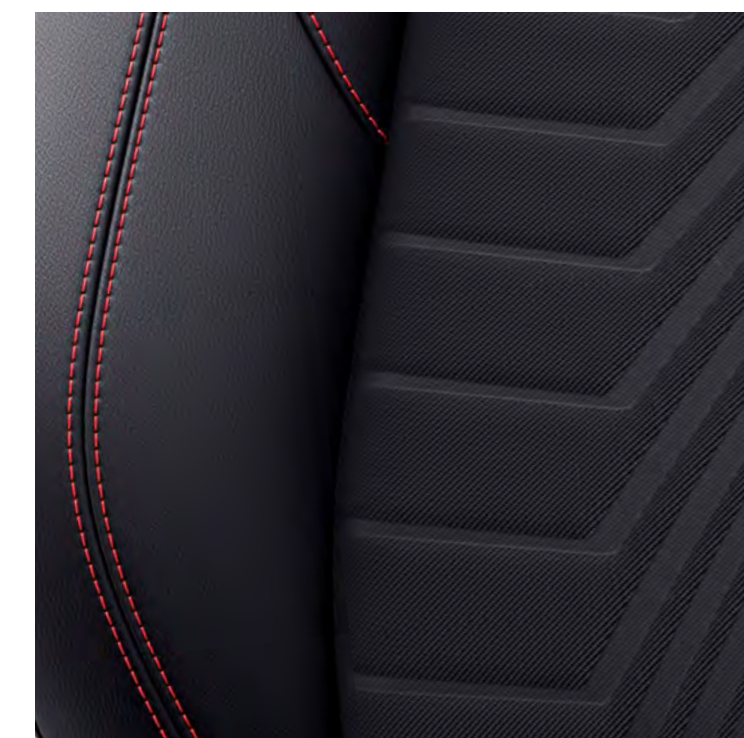
Karakteristikat e brendshme kryesore, përveç atyre të "ST-Line"

- Zbukurime të pjesshme sediljesh Sensico® të cilësisë së lartë
- Ajër i kondicionuar me kontroll automatik elektronik të temperaturës (EATC)
- Pasqyrë për shikim pas me errësim automatik

Motori

Automjet gjysmëhibrid me benzinë

1.0L EcoBoost (mHEV) 155 PS



ST-LINE X VIGNALE

Karakteristikat e jashtme kryesore, përveç atyre të "ST-Line"

- Disqe aliazhi mekanike 18" 10-shkallëshe në "Absolute Black"
- Fenerë DSS statikë plotësisht LED
- Shirita të skeletit të derës në "Black/Bright"
- Prapakolp në ngjyrën e trupit, në stil sportiv, me difuzor dhe pjesë me shumë shkëlqim në "Black" dhe "Chrome"
- Krah i pasmë aerodinamik i madh njësh

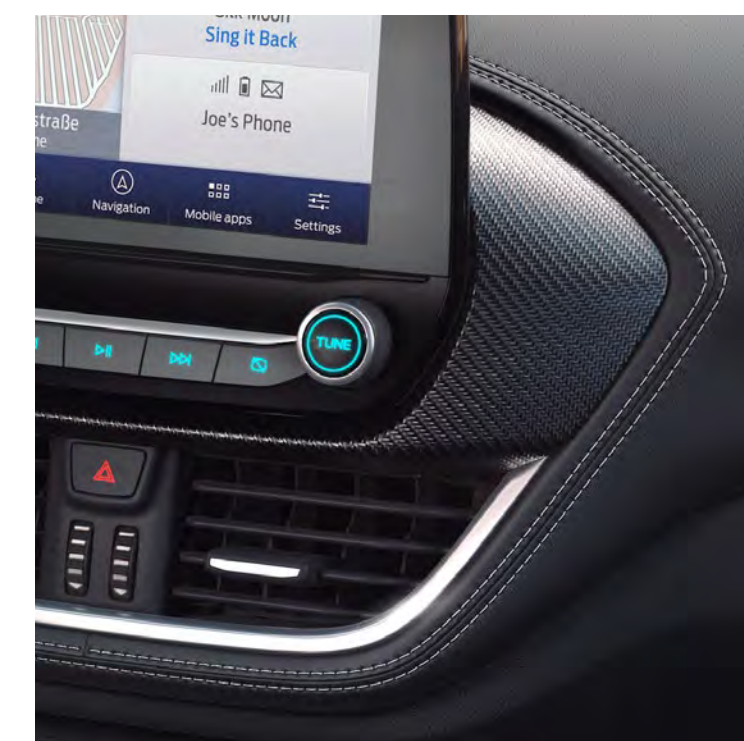
Karakteristikat e brendshme kryesore përveç atyre të ST-Line

- Zbukurime sediljesh në "Captain Feelteck Premium Vinyl"
- Panel unik instrumentesh në "Ebony Black" me tegela në "Metal Grey"
- Timon me ngrohje
- Sedilje të përparme me ngrohje
- Platformë karikimi me valë

Motori

Automjet gjysmëhibrid me benzinë

1.0L EcoBoost (mHEV) 125 PS



3 PERSONALIZONI

Zgjidhni ngjyrën, disqet, opsionet dhe pjesët shtesë dhe bëjeni "Puma" pagabueshmërisht tuajin.

"Ford Puma" e gëzon pamjen e tij të jashtme të bukur dhe rezistente nga një proces i veçantë lysterjeje me shumë faza. Nga pjesët e çelikut të trupit të injektuara me dyllë deri në veshjen e sipërme mbrojtëse, materialet dhe proceset e reja të aplikimit garantojnë se "Puma" juaj krejtësisht i ri do ta ruajë pamjen e bukur për shumë vite të tjera.



Fantastic Red
Tinted Clearcoat metallic*

NGJYRAT



Blazer Blue
Solid



Agate black
Metallic*



Solar Silver
Metallic*



Frozen White
Solid



Desert Island Blue
Metallic*



Fantastic Red
Tinted Clearcoat metallic*



Grey Matter
Solid



Magnetic
Metallic*

*Me çmim shtesë.

"Ford Puma" mbulohet nga garancia kundër gërryerjes e "Ford" për 12 vjet nga data e regjistrimit të tij të parë. Në varësi të kushteve të përgjithshme.

Vini re Figurat e përdorura të makinave shërbejnë vetëm për të ilustruar ngjyrat e trupit dhe mund të mos reflektojnë specifikimet aktuale ose disponueshmërinë e produktit në disa tregje. Ngjyrat dhe zbulimet që tregohen në këtë broshurë mund të ndryshojnë nga ngjyrat konkrete për shkak të kufizimeve në procesin e përdorur të printimit.

3 PERSONALIZONI

ZBUKURIMET



"Kasbah" në "Black/Eton" në "Combo"
Standard për "Titanium"



"Court" në "Ebony/Eton" në "Black"
Standard për "ST-Line"



"Captain Feeltek Premium Vinyl" në "Ebony"
Standard për "ST-Line X Vignale"



"Bayon/Casual" në "Ebony"
Opsion në "Titanium" (Veshje sediljesh me zinxhir)



"Frameout/Casual" në "Ebony"
Pjesë shtesë në "Titanium" (Veshje sediljesh me zinxhir)



"Tartan/Casual" në "Ebony"
Pjesë shtesë në "Titanium" (Veshje sediljesh me zinxhir)



"Camouflage/Casual" në "Ebony"
Pjesë shtesë në "Titanium" (Veshje sediljesh me zinxhir)

Vini re "Sensico®" është markë tregtare e "Ford EU" për veshje sintetike të cilësisë së lartë të zhvilluara për pjesët e brendshme të automjeteve. Duke qenë veshje artificiale, ajo kombinon ndjesinë e cilësisë së lartë dhe butësisë, është rezistente dhe ka pamje të shkëlqyer. Praktike për t'u mirëmbajtur, ajo është e lehtë për t'u pastruar dhe e mbrojtur nga njollat dhe aromat e pakëndshme. Me një pamje shumë cilësore, "Sensico®" është i shkëlqyer jo vetëm për t'u ulur në mënyrë komode gjatë një udhëtimi të gjatë, por mundëson edhe një ndërgjegje të pastër pasi nuk përdor lëkura kafshësh. Është dizajni i sigurt për drejtuesit modernë dhe ambiciozë.



Disk çeliku 17"
me kupë rrotash në "Sparkle Silver"
Standard në "Titanium"



Disk aliazhi 17"
5x2-shkallësh me shkëlqim "Absolute Black"
Opsion në "Titanium"



Disk aliazhi 17"
5x2-shkallësh me shkëlqim "Luster Nickel"
Standard në "ST-Line"



Disk aliazhi 18"
5x2-shkallësh në "Absolute Black"
Standard në "ST-Line X"



Disk aliazhi 18"
mekanik 10-shkallësh në "Absolute Black"
Standard në "ST-Line X Vignale"

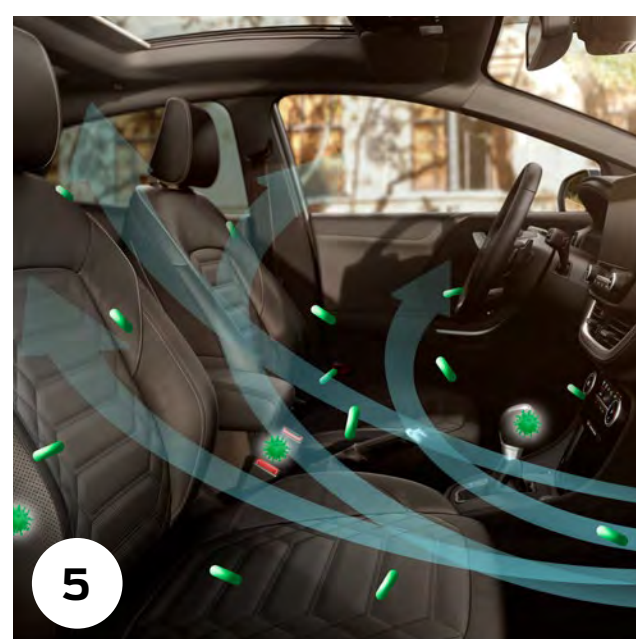


Disk aliazhi mekanik 19"
5-shkallësh në "Matt Black"
Opsion në "ST-Line X" dhe "ST-Line X Vignale"

Vini re Të gjitha disqet e aliazhit disponohen si pjesë shtesë nëpërmjet shitësit të "Ford" me çmim shtesë ndërkohë që stoqet zgjasin.

Vizitoni: www.ford-accessories.com

3 PERSONALIZONI



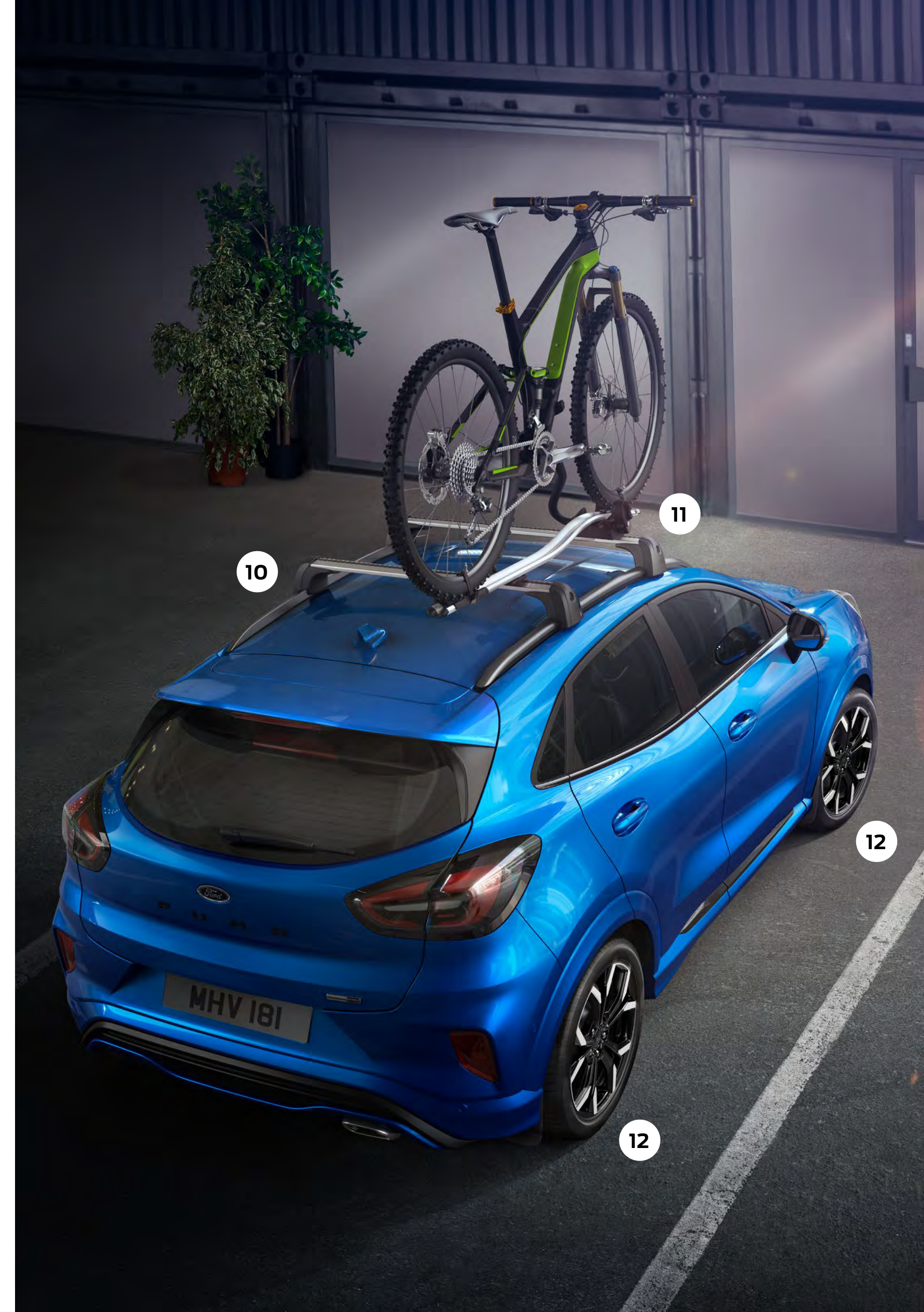
PJESËT SHITESË

- 1 Fletë mbrojtëse për prapakolpin
- 2 kuti transportuese për kafshët shtëpiake 4pets®+
- 3 Fletë mbrojtëse për parmakët e dverve
- 4 Varëse xhaketash
- 5 Pastrues ajri
- 6 Komplet kutish të integruara
- 7 Tapete "MegaBox" për të gjitha kushtet e motit
- 8 Tapete dyshemeje për të gjitha kushtet e motit
- 9 Pllakë e hapësirës së ngarkesës
- 10 Shufra të kryqëzuara çatie*
- 11 Transportues në çati për biçikletë "Thule®"***
- 12 Mbrojtëse kundër baltës

*Artikull që mbulohet nga garancia e ofruesit të tretë; shikoni kapakun e pasmë për detaje.

Ngarkesa maksimale e çatisë 50 kg (jo me çati panoramike).

Ngarkesa maksimale e biçikletës 20 kg



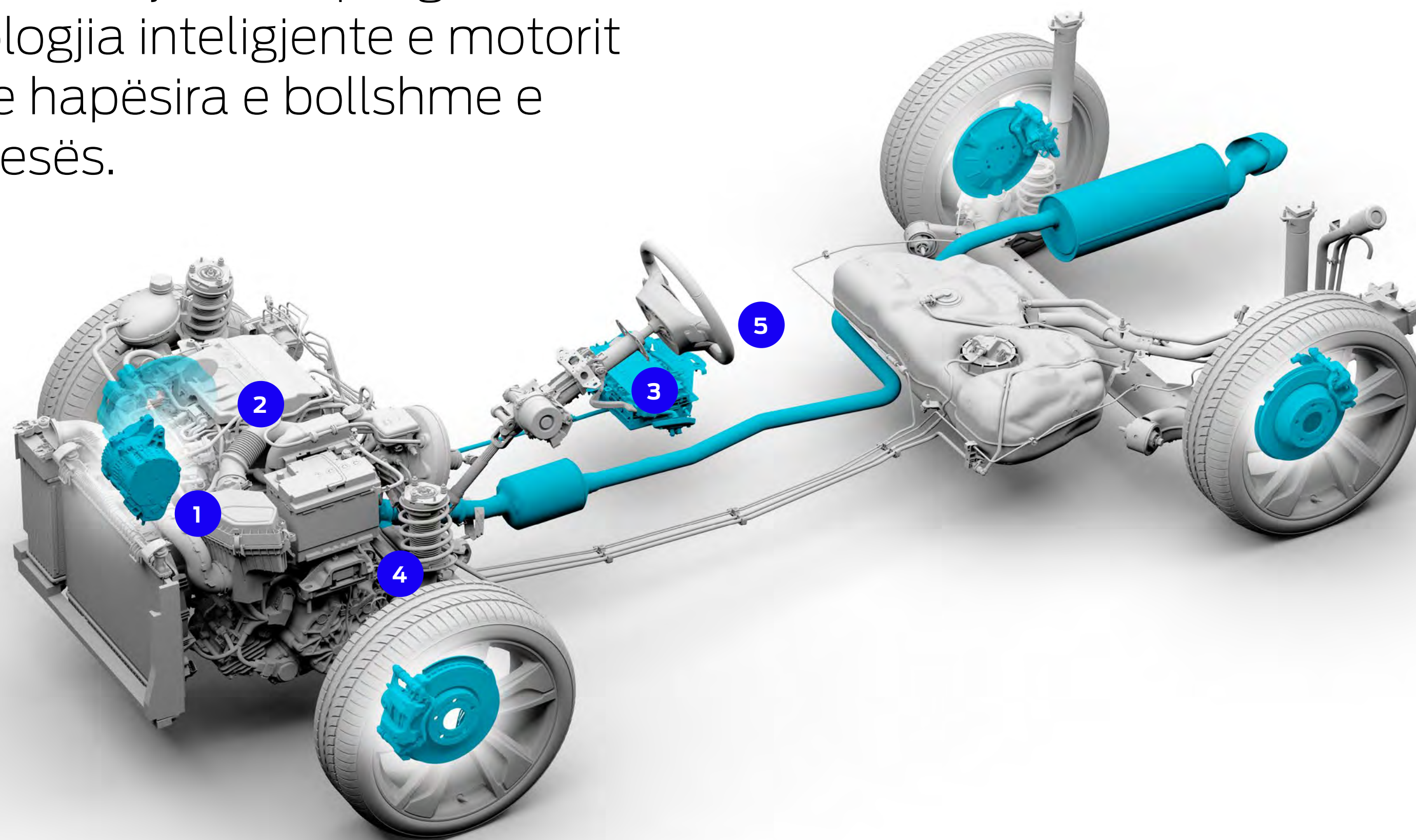
Për më shumë pjesë shtesë, vizitoni ford-accessories.com

Për një gamë mallrash të markës "Ford" – që nga veshjet deri te produktet e stilit të jetesës dhe artikujt e udhëtimit – vizitoni www.fordlifestylecollection.com

4 SPECIFIKIMET

FUQIA

Njihuni me "Ford Puma" e ri nga brenda dhe jashtë, që nga teknologjia inteligjente e motorit deri te hapësira e bollshme e ngarkesës.



PUMA ECOBOOST HYBRID

Disponohet me motor "Ford EcoBoost Hybrid" 125 PS (92 kW) ose 155 PS (116 kW)

- 1 Dinamo/gjenerator i integruar me rrip transmisioni (BISG)**
BISG vepron si një motor elektrik, duke u integruar në mënyrë të përsosur me motorin me benzinë për të ofruar forcë rrotullimi shtesë gjatë drejtimit normal dhe gjatë përshpejtimit.
- 2 Motor me benzinë 1.0L "Ford EcoBoost"**
"Puma EcoBoost Hybrid" disponohet me një zgjedhje motori me benzinë "Ford EcoBoost" 125 PS (92 kW) ose 155 PS (116 kW).
- 3 Bateri 48-voltëshe**
Bateria me jone litiumi që vë në punë motorin elektrik është e vendosur poshtë sediljes së pasagjerit përpara. Ajo rikarikohet automatikisht nga motori gjatë kohës që ju drejtoni dhe nga frenimi rigjenerues që rifiton energjinë që harxhohet zakonisht gjatë ngadalësimit.
- 4 Transmision automatik**
Transmisioni automatik me 7 marshe dhe friksion të dyfishtë i "Puma EcoBoost Hybrid" mundëson rritjen e shpejtësisë me lehtësi me ndryshimet e marsheve pa pengesa. (Opsion në modelet me naftë dhe hibride)
- 5 Ndërruesit e marsheve**
Transmisioni automatik me 7 marshe ofron një zgjedhje manuale të marshit, me ndërrues marshesh sportiv për "ST-Line", "ST-Line X" dhe "ST-Line Vignale".

Vini re Për më shumë informacion mbi efikasitetin e karburantit dhe emetimet, shihni seksionin 4, "Karburanti dhe performanca".

ARRITJA E EKUILIBRIT

AUTOMJETET GJYSMËHIBRIDE OFROJNË MË SHUMË

Me një gamë prej katër motorësh të avancuar gjysmëhibridë (mHEV) me benzinë, "Puma" ofron një performancë fantastike, kursim mbresëlënës të karburantit dhe shifra tejet të ulëta të emetimeve.

Teknologjia e sofistikuar hibride e "Ford" përmirëson motorin 1,0-litërs me naftë "Ford EcoBoost" me një dinamo/gjenerator të integruar me rrip transmisioni (BISG), i cili rikuperon energjinë e humbur gjatë frenimit apo lëvizjes me inerci dhe e përdor atë për të karikuar paketën e baterisë.

BISG vepron gjithashtu si motor, duke u integruar në mënyrë të përsosur me motorin me benzinë dhe duke përdorur energjinë e ruajtur për të ofruar forcë rrotullimi shtesë gjatë drejtimit dhe përshpejtimit, si dhe për të fuqizuar sistemet elektrike të automjetit për të rritur efikasitetin dhe performancën.

*Manual me 6 marshe.
**Automatik me 7 marshe.

DINAMIK

Ford EcoBoost Hybrid 1,0 L (125 PS)*

Shijoni efikasitetin e jashtëzakonshëm të karburantit deri në 52,3 mpg (5,4 L/100 km) (i kombinuar) dhe performancën argëtuese në autostradë apo rrugët dytësore.



125 PS (92 kW) – 210 Nm
Nga 121 g/km emetime CO₂ WLTP
0-100 km/orë – 9,8 (sekonda)

PERFORMANCË

Ford EcoBoost Hybrid 1,0 L (155 PS)**

Arritja e ekuilibrit gjatë dhënies së fuqisë shtesë duke ofruar deri në 51,4 mpg (5,6 L/100 km) (i kombinuar).



155 PS (116 kW) – 240 Nm
Nga 127 g/km emetime CO₂ WLTP
0-100 km/orë – 8,7 (sekonda)



4 SPECIFIKIMET

KARBURANTI DHE PERFORMANCA

	1.0L Ford EcoBoost Hybrid (mHEV) 125 PS (92 kW)	1.0L Ford EcoBoost Hybrid (mHEV) 125 PS (92 kW)	1.0L Ford EcoBoost Hybrid (mHEV) 155 PS (116 kW)	1.0L Ford EcoBoost Hybrid (mHEV) 155 PS (116 kW)
Emetimet e CO ₂ ⁹⁰ (g/km) – WLTP i përgjithshëm	121-130	129-138	123-133	127-137
Konsumi i karburantit ⁹⁰ në L/100 km – WLTP i përgjithshëm	5,4-5,8	5,7-6,1	5,5-5,9	5,6-6,1
5 DYER				
Standardi i emetimeve	Faza 6d Temp	Faza 6d Temp	Faza 6d Temp	Faza 6d Temp
Fuqia maksimale PS (kW)	125 (92 kW)	125 (92 kW)	155 PS (116 kW)	155 PS (116 kW)
Forca rrotulluese Nm	170	170	190	190
Transmisioni	Me 6 marshe manuale	Me 7 marshe automatike	Me 6 marshe manuale	Me 7 marshe automatike
Rrotat e aktive	FWD	FWD	FWD	FWD
PERFORMANCA⁹⁰				
Shpejtësia maksimale (km/orë)	191	190	205	200
0-100 km/orë (sekonda)	9.8	9.6	9.0	8.7
50-100 km/orë* (sekonda)	9.6	nuk disponohet	8.4	nuk disponohet
PESHAT DHE NGARKESAT				
Pesha neto (kg) [#] – pa shina çatie (me shina çatie)	1280 (1280)	1334 (1334)	1280 (1280)	1334 (1334)
Masa bruto e mjetit (kg) – pa shina çatie (me shina çatie)	1765 (1760)	1835 (1830)	1765 (1760)	1835 (1830)
Masa maksimale e rimorkios 12% (kg)	1100	900	1100	900
Pesha maksimale që tërhiqet (kg) (pa frena)	640	665	640	665
Kufiri i ngarkesës vertikale (kg) (ngarkesa në kapjen e rimorkios)	75	75	75	75

Pa Auto Start-Stop. Shifrat e raportuara me karburant RON98. *Në marshin e katërt. ⁹⁰Shifra të testeve të "Ford".

⁹⁰Konsumet e deklaruar të karburantit/energjisë WLTP, emetimet e CO₂ dhe diapazonet elektrike përcaktohen në përputhje me kërkesat dhe specifikimet teknike të rregulloreve evropiane (KE) 715/2007 dhe (BE) 2017/1151 të ndryshuara së fundmi. Procedurat standarde të zbatuara të testimit mundësojnë krahasimin ndërmjet llojeve të ndryshme të automjeteve dhe prodhuesve të ndryshëm.

Përveç efikasitetit të karburantit/energjisë të makinës, në përcaktimin e konsumit të karburantit/energjisë së makinës, në emetimet e CO₂ dhe në diapazonin e energjisë luajnë rol mënyra e drejtimit dhe faktorë të tjerë joteknikë. CO₂ është gaz kryesor me efekt serrë përgjegjës për ngrohjen globale. Udhëzuesi për kursimin e karburantit dhe emetimet e CO₂ që përmban të dhëna për të gjitha modelet e reja të automjeteve për pasagjerë disponohet falas në çdo pikë shitjeje. Kufiri i ngarkimit vertikal (kg) (ngarkesa në çengelën e rimorkios).

[#]Paraqet peshën më të lehtë neto duke supozuar një shofer me peshë 75 kg, nivele plot të lëngjeve dhe nivele karburanti 90%, në varësi të tolerancave të prodhimit dhe opsioneve etj. me të cilat është pajisur. Kufijtë e rimorkimit të cituar këtu paraqesin aftësinë maksimale të rimorkimit të automjetit në masën e tij bruto të automjetit për t'u rinisur në pjerrësi 12 për qind mbi nivelin e detit. Performanca dhe kursimi tek të gjitha modelet ulen kur automjetet përdoren për rimorkim. Masa bruto e mjetit me rimorkio përfshin peshën e rimorkios. Kufiri i ngarkesës së dyshemesë është maksimumi 50 kg në të gjitha modelet (kufiri i ngarkesës së dyshemesë reduktohet në 0 kg kur specifikohet çatia panoramike). Kapaciteti i rimorkimit ulet deri në 0 kg për motorët "1.0 Ford EcoBoost" kur zgjidhet çatia panoramike. Kufiri i rimorkimit ulet deri në 0 kg për serinë "ST-Line".

4 SPECIFIKIMET

DIMENSIONET

	5 dyer
Gjerësia e përgjithshme pa çengelín e rimorkimit (mm)	4186
Gjerësia e përgjithshme pa pasqyra (mm)	1805
Gjerësia e përgjithshme me pasqyra (mm)	1930
Gjerësia e përgjithshme me pasqyra të palosura (mm)	1805
Lartësia e përgjithshme (mm)	1537
Distanca minimale midis harqeve të rrotave (mm) (në hapësirën e bagazhit)	1000
Rrethi i kthesës – cep më cep (m)	10.4
DIMENSIONET E BRENDSHME	
Hapësira e kokës në rreshtin e parë të sediljeve (mm) (pa çati panoramike)	1000
Hapësira e këmbëve në rreshtin e parë të sediljeve (mm) (maksimumi me sediljet në pozicionin më të pasmë në lartësi mesatare)	1127
Hapësira e shpatullave në rreshtin e parë të sediljeve (mm)	1348
Hapësira e kokës në rreshtin e dytë të sediljeve (mm) (pa çati panoramike)	965
Hapësira e këmbëve në rreshtin e dytë të sediljeve (mm) (maksimumi me sediljet në pozicionin më të pasmë në lartësi mesatare)	877
Hapësira e shpatullave në rreshtin e dytë të sediljeve (mm)	1320
KAPACITETI I BAGAZHIT (LITRA)	
Varianti me 5 sedilje (ngarkuar në dyshemenë e bagazhit, me komplet për riparimin e gomave/mHEV)	456 (402)
Varianti me 2 sedilje (ngarkuar në çati) (me komplet për riparimin e gomave)	1216
HAPËSIRA E NGARKESËS	
Lartësia maks. e ngarkimit (mm)	865
Gjerësia e ngarkimit midis dhomëzave të rrotave (mm)	1000
Gjatësia e ngarkimit (në dysheme për rreshtin e dytë të sediljeve) (mm)	726
KAPACITETI I SERBATORIT TË KARBURANTIT (LITRA)	
Benzinë	42

Vini re: Dimensionet mund të ndryshojnë në varësi të modelit dhe të pajisjeve të montuara.

DIMENSIONET



Lartësia: 1537 mm

Gjatësia: 4186 mm



Gjerësia (me pasqyra):
1930 mm



Gjerësia:
1805 mm

4 SPECIFIKIMET

NGJYRA DHE ZBUKURIMET

	Ngjyra të njëjta trupi		Ngjyra metalike trupi*				Ngjyra të veçanta metalike trupi*	
	Frozen White*	Blazer Blue	Desert Island Blue	Magnetic Grey	Solar Silver	Agate Black	Fantastic Red	Grey Matter
TITANIUM								
Zbukurimi dhe ngjyra e pjesës së përparme të sediljeve: "Eton" në "Black"	<input type="checkbox"/>	<input checked="" type="checkbox"/>	<input type="checkbox"/>	<input type="checkbox"/>	<input type="checkbox"/>	<input type="checkbox"/>	<input type="checkbox"/>	<input type="checkbox"/>
Zbukurimi dhe ngjyra e pjesës së poshtme të sediljeve: "Eton" në "Black"	<input type="checkbox"/>	<input checked="" type="checkbox"/>	<input type="checkbox"/>	<input type="checkbox"/>	<input type="checkbox"/>	<input type="checkbox"/>	<input type="checkbox"/>	<input type="checkbox"/>
Ngjyra e panelit të instrumenteve: Ebony								
ST-LINE								
Zbukurimi dhe ngjyra e pjesës së përparme të sediljeve: "Eton" në "Ebony"	<input type="checkbox"/>	<input checked="" type="checkbox"/>	<input type="checkbox"/>	<input type="checkbox"/>	<input type="checkbox"/>	<input type="checkbox"/>	<input type="checkbox"/>	<input type="checkbox"/>
Zbukurimi dhe ngjyra e pjesës së poshtme të sediljeve: "Eton" në "Black"	<input type="checkbox"/>	<input checked="" type="checkbox"/>	<input type="checkbox"/>	<input type="checkbox"/>	<input type="checkbox"/>	<input type="checkbox"/>	<input type="checkbox"/>	<input type="checkbox"/>
Ngjyra e panelit të instrumenteve: Ebony								
ST-LINE X								
Zbukurimi dhe ngjyra e pjesës së përparme të sediljeve: "Salerno Vinyl" në "Ebony"	<input type="checkbox"/>	<input checked="" type="checkbox"/>	<input type="checkbox"/>	<input type="checkbox"/>	<input type="checkbox"/>	<input type="checkbox"/>	<input type="checkbox"/>	<input type="checkbox"/>
Zbukurimi dhe ngjyra e pjesës së poshtme të sediljeve: "Salerno Vinyl" në "Ebony"	<input type="checkbox"/>	<input checked="" type="checkbox"/>	<input type="checkbox"/>	<input type="checkbox"/>	<input type="checkbox"/>	<input type="checkbox"/>	<input type="checkbox"/>	<input type="checkbox"/>
Ngjyra e panelit të instrumenteve: Ebony								
ST-LINE X GOLD EDITION								
Zbukurimi dhe ngjyra e pjesës së përparme të sediljeve: "Salerno Vinyl" në "Black"	—	—	—	—	—	<input checked="" type="checkbox"/>	—	<input checked="" type="checkbox"/>
Zbukurimi dhe ngjyra e pjesës së poshtme të sediljeve: "Salerno Vinyl" në "Ebony"	—	—	—	—	—	<input checked="" type="checkbox"/>	—	<input checked="" type="checkbox"/>
Ngjyra e panelit të instrumenteve: Ebony								
ST-LINE X VIGNALE								
Zbukurimi dhe ngjyra e pjesës së përparme të sediljeve: "Captain Feeltek Vinyl" në "Ebony"	<input checked="" type="checkbox"/>	—	<input type="checkbox"/>	<input type="checkbox"/>	<input type="checkbox"/>	<input type="checkbox"/>	<input type="checkbox"/>	<input type="checkbox"/>
Zbukurimi dhe ngjyra e pjesës së poshtme të sediljeve: "Captain Feeltek Vinyl" në "Ebony"	<input checked="" type="checkbox"/>	—	<input type="checkbox"/>	<input type="checkbox"/>	<input type="checkbox"/>	<input type="checkbox"/>	<input type="checkbox"/>	<input type="checkbox"/>
Ngjyra e panelit të instrumenteve: Ebony								

*Ngjyrat "Frozen White", "Metallic" dhe "Special metallic" janë të disponueshme me kosto shtesë.

E disponueshme Opsion me kosto shtesë — Nuk është e disponueshme



REZERVONI NJË UDHËTIM PROVË SOT

Mënyra më e mirë për të zbuluar gamën emocionuese të "Puma" është duke e drejtuar atë.

Rezervoni një udhëtim provë dhe shitësi i "Ford" do të jetë i lumtur t'ju asistojë sa më shpejt të jetë e mundur.



Figurat, përshkrimet dhe specifikimet. Kjo broshurë ka qenë e saktë në kohën e printimit. Megjithatë, politika e Ford-it synon drejt zhvillimit të vazhdueshëm të produktit. E drejta i rezervohet ndryshimit të specifikimeve, ngjyrave dhe çmimeve të modeleve dhe artikujve të ilustruar dhe të përshkruar në çfarëdo kohe në këtë botim. Për të dhënat më të fundit, këshillohuni gjithmonë me shitësin e Ford-it. Pajisje fakultative. Kudo në këtë botim, sa herë që një karakteristikë përshkruhet si një "Opsion" ose "Pajisje/Paketë Fakultative", etj., ju duhet të supozoni se ajo do të jetë me çmim shtesë kundrejt modelit bazë, përveçse kur deklarohet ndryshe. Të gjithë modelet dhe kombinimet e ngjyrave varen nga disponueshmëria. Shënim. Disa nga figurat janë të një modeli para prodhimit dhe/ose të krijuara me kompjuter, prandaj konstruksioni/funksionet në versionin final të automjetit mund të jenë të tjera në raste të ndryshme. Gjithashtu, disa nga karakteristikat e treguara në automjete mund të jenë fakultative. Shënim. Kjo broshurë përmban si aksesore origjinale të Ford-it, ashtu dhe një gamë produktesh nga furnizuesit tanë. Vendosja e aksesoreve shtesë, mund të ketë ndikim në konsumin e karburantit të automjetit tuaj. +Aksesoret e identifikuar janë aksesore markash të zgjedhura me kujdes nga furnizues të palës së tretë, të cilat nuk mbulohen nga garancia e Ford-it, por nga garancia e vetë furnizuesit të palës së tretë, të dhënat e të cilit mund t'i merrni te shitësi juaj i Ford-it. Marka e fjalës iPod dhe logot janë pronë e Apple Inc. Markat dhe emrat e tjerë tregtarë janë ato të pronarëve të tyre përkatës. Shënim. Disa veçori ndihmëse dhe sigurie për drejtuesin e mjetit të përshkruara në këtë broshurë janë projektuar të funksionojnë duke përdorur sensorë, performanca e të cilëve mund të ndikohet nën kushte të caktuara të motit ose të mjedisit.

Katalogu Botimi Ndërkombëtar është vetëm për informacion të përgjithshëm; specifikimet e bëra nuk kanë lidhje me ndonjë treg të veçantë. Ka mundësi që ilustrimet ose teksti të përmbajnë referenca për modelet, karakteristikat ose kushtet, të cilat nuk janë të disponueshme në disa vende, as si pajisje standarde, as si fakultative. Për më tepër, ato mund të lënë jashtë karakteristika të veçanta që janë të disponueshme. Kështu që, ju lutemi konsultohuni gjithmonë me Shitësin e Ford-it për detajet më të fundit të specifikimeve dhe çmimet aktuale.

Botuar nga "Ford Motor Company Limited", Laindon, Essex, Angli. Regjistruar në Angli me nr. 23544/Botuar nga "Ford Motor Company Limited", Laindon, Essex, England. Regjistruar në Angli me nr. 235446. © Ford Motor Company Limited.